

**PARCE QUE NOUS ÉVOLUONS AVEC VOUS,
AU RYTHME DE VOS PROJETS**



ÉVOLUTION
ÉCOLE DE PILOTAGE

PROGRAMME DE FINANCEMENT

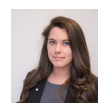
Clientèle accessible	Étudiant inscrit à temps plein dans une école de formation	- Citoyen canadien / Résident permanent
But de l'emprunt	Financement des coûts de la formation du cours de pilotage	
Limite de crédit	Marge de crédit	- Limite maximum de 50 000 \$
Type de financement	Pendant les études :	- Marge de crédit avec contrôle des déboursés - Période maximale de 18 mois
	Après les études :	- Prêt personnel ou marge de crédit à taux fixe ou variable
Modalités de remboursement	Pendant les études :	- Paiement des intérêts mensuels
	Après les études :	- Premier remboursement en capital est reporté de 6 mois après la fin des études. - La période maximale de remboursement est de 10 ans (tableau I au verso)
Échéance de la marge de crédit	- À la fin des études OU - À l'abandon des études OU - Lors d'un défaut en vertu des politiques de la Caisse ou d'irrégularités en matière d'admissibilité ou de critère d'évaluation	
Taux d'intérêt	Pendant les études :	- Taux de base particulier Desjardins
	Après les études :	- Taux fixe ou variable, selon le marché
Assurance-vie	Pendant les études :	- Obligatoire sur la marge de crédit
Documentation exigée	- Preuve d'inscription au cours de pilotage - Copie de la facture du cours de pilotage - Avis de cotisation - Preuve d'emploi	
Déboursés	- La Caisse contrôle les déboursés, sur présentation de factures - Si abandon, un avis écrit devra être envoyé à la Caisse et le chèque de remboursement des avances non utilisées sera fait conjointement à la Caisse et à l'étudiant - Une caution du co-emprunteur peut être exigée	



Michèle Larochelle¹
Conseillère en gestion de patrimoine
michele.e.larochelle@desjardins.com
Poste téléphonique : 7031021



Philippe Gagnon-Dufour¹
Conseiller en finances personnelles
philippe.gagnon-dufour@desjardins.com
Poste téléphonique : 7031132



Stéphanie Drolet
Conseillère en finances personnelles
stephanie.u.drolet@desjardins.com
Poste téléphonique : 7031130

¹Représentant en épargne collective pour Desjardins Cabinet de services financiers inc.

TABLEAU I

TYPE DE FORMATION	PRIVÉE PPL	PROFESSIONNEL CPL	MULTI-MOTEUR IFR	INSTRUCTEUR FI
MENSUALITÉ*	189,63 \$	246,21 \$	406,78 \$	535,23 \$
DURÉE	5 ans	10 ans	10 ans	10 ans

* Le taux est sujet à changement sans préavis. Certaines conditions s'appliquent.